

Avec **TOUT BÊTE**, Graines d'Agri vous propose un kit pédagogique diversifié pour partir à la découverte des animaux de la ferme. Observer, lire, afficher, visionner, colorier... Tous les supports sont réunis sur notre site pour faciliter l'apprentissage et éveiller la curiosité... Découvrir les animaux de la ferme, cela paraît tout bête mais il y a tellement à apprendre!

LAISSEZ-LES VOUS SURPRENDRE!

Éd. responsable: Philippe Mattart - Directeur Général, Agence wallonne pour la Promotion d'une Agriculture de Qualité - Illustrations © Alice De Page - Édition 2026

TOUT BÊTE À LIRE

La POULE

De son petit nom wallon LI POUYE



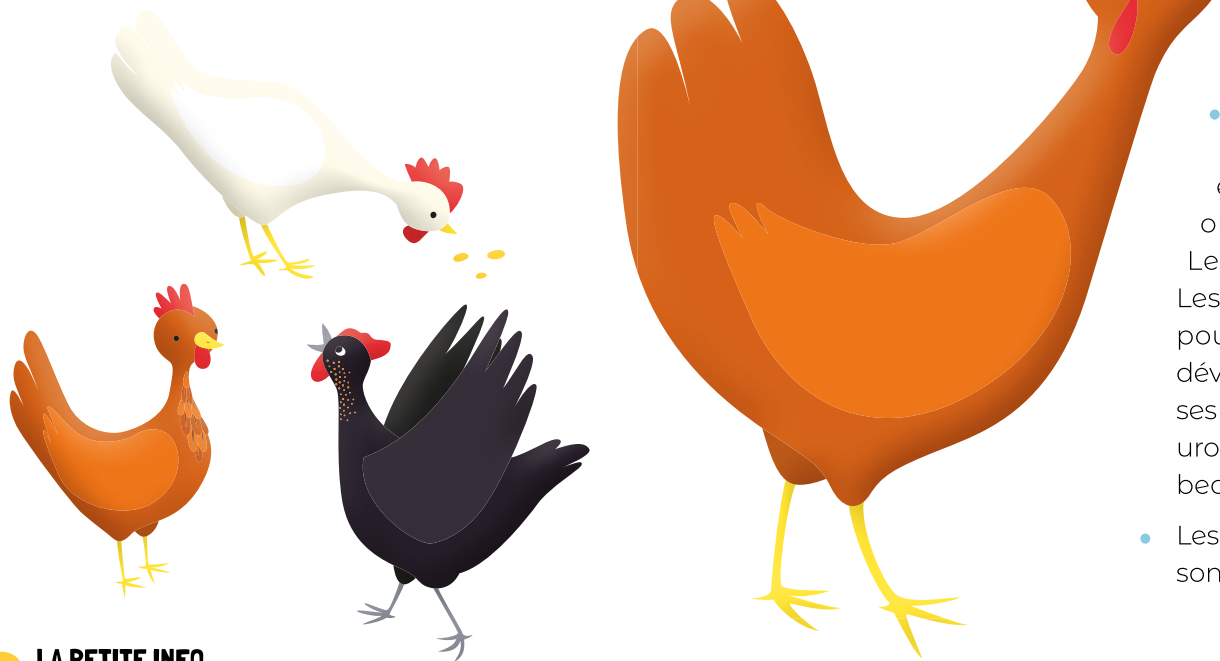
DE RACES ET D'AUTRES

L'élevage de volaille s'appelle **l'aviculture**. Toutes les poules sont de la famille des gallinacées.

Le choix de la race peut se faire selon les besoins: soit une production de viande, soit une production d'œufs.

La poule rousse, la Harco et la Leghorn sont des races dites pondeuses.

La poule Cou-nu, la Sussex et la Coucou sont des races plus lourdes dites de chair.



LA PETITE INFO

Des races belges: La poule de Herve, le fauve de Hesbaye ou encore le coucou de Maline.

TU VEUX MA PHOTO ?

- Les écailles, le bec, les plumes sont autant d'éléments qui rappellent que la poule descend d'un **dinosaure**.
- La **crête** joue un rôle sexuel secondaire. Sa couleur et sa taille influencent l'attraction entre mâle et femelle. Surveiller sa couleur est un bon indicateur de l'état de santé de l'animal. Il se peut aussi qu'elle joue un rôle de thermorégulation. Il existe des crêtes de différentes formes selon la race.
- Les **barbillons** pendent sous le bec et remplissent les mêmes rôles que la crête.
- Le **bec** dépourvu de dent permet de picorer les aliments mais présente aussi les orifices olfactifs. À l'éclosion de l'œuf, le poussin casse la coquille grâce au diamant présent au bout du bec.
- Les **plumes** tectrices (celles du corps), les plus nombreuses, jouent un rôle de protection contre les intempéries. La poule en prend soin en les lissant. Sous les tectrices, les plumules ou duvets isolent l'animal des températures extérieures. Les plumes sont changées lors de la mue à l'automne. Les ailes sont pourvues de rémiges qui peuvent être coupées pour empêcher le vol, et les rectrices de la queue sont plus développées chez le coq. La poule prend soin d'imperméabiliser ses plumes grâce à la substance huileuse sécrétée par la glande uropygienne située à la base de son croupion. À l'aide de son bec, elle prélève et étale l'huile sur ses plumes en les lissant.
- Les pattes présentent 4 doigts et 1 ergot en plus chez le coq. Elles sont couvertes d'**écailles** et ont des griffes afin de gratter le sol.

LA PETITE INFO

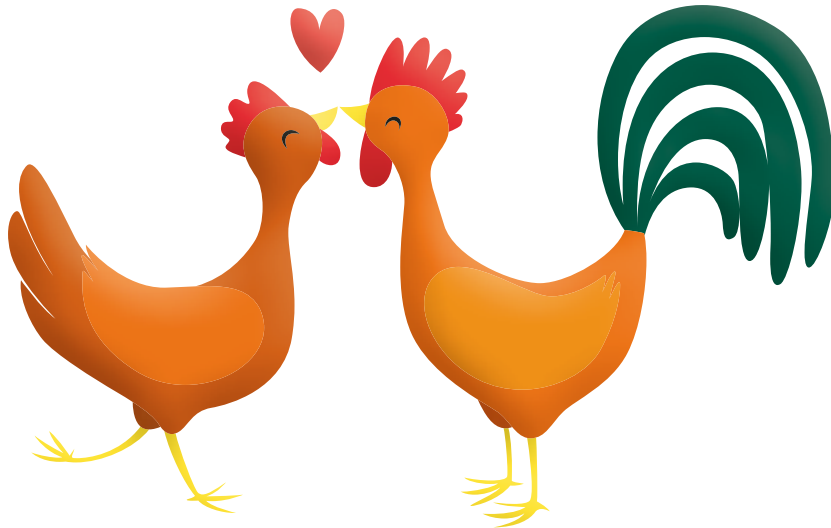
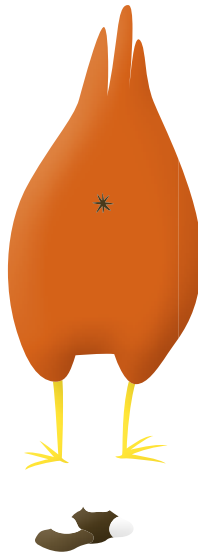
Bien que n'ayant pas d'oreilles externes, la poule a des conduits auditifs protégés par des petites plumes...



CROTTE ALORS!

Les crottes sont appelées **fientes** comme pour tous les oiseaux terrestres. La poule éjecte ses selles et urines en même temps et par le même conduit, ce qui donne la consistance et la couleur particulière de ses fientes. La partie blanche correspond aux urines.

La poule possède deux conduits: le cloaque qui évacue les fientes, et l'oviducte qui évacue les œufs. Les deux évacuent par le même orifice. Cependant, lors de la ponte, les œufs sont propres car l'oviducte se tourne vers l'extérieur, ce qui protège l'œuf des déjections.

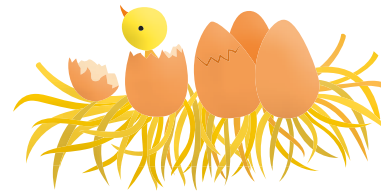


QUI EST QUI ?

Le mâle: **le coq** | La femelle: **la poule**

Les petits, de l'éclosion à 2 mois: **les poussins**

Les petits, de 2 à 4 mois: **les poulets** (mâles) et **les poulettes** (femelles)

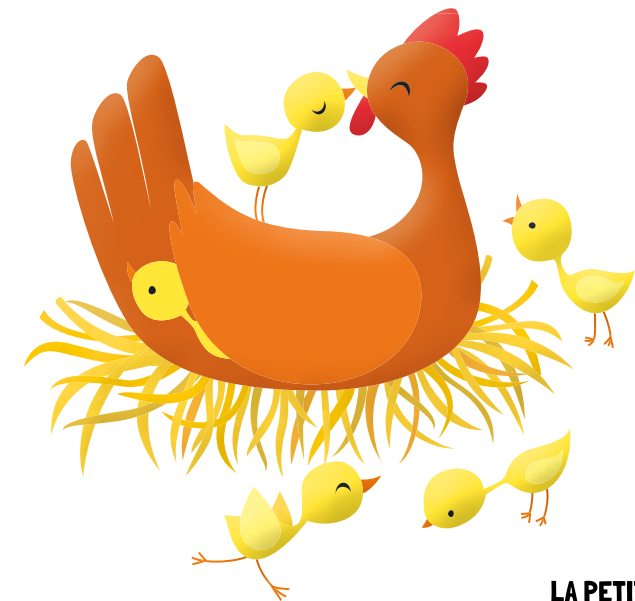


BÉBÉS EN VUE


La poule est **ovipare**. Elle est fécondable toute l'année à l'exception d'une période d'arrêt de la ponte en hiver. Un accouplement produit plusieurs œufs fécondés. Après l'accouplement, l'œuf se forme en 18 à 24h. Ensuite, la poule pond ses œufs et les couve pendant 21 jours en veillant à maintenir une température de 37°C. C'est la période d'incubation.

L'ensemble des poussins du même nid s'appelle une couvée. Elle peut comporter entre 8 et 12 poussins.

Après éclosion, les poussins se nourrissent directement comme les adultes mais retournent sous les ailes de leur mère pour se réchauffer. La poule est un oiseau **nidifuge** car les poussins sont aptes à quitter le nid directement à la naissance.



LA PETITE INFO

Dans un élevage de poules pondeuses, on ne met pas de coq avec les poules. Les œufs vendus ne sont donc pas fécondés, ce qui signifie qu'il n'y a pas de poussins à l'intérieur. 

CHACUN SON TOIT ...

La poule vit en bâtiment appelé **le poulailler** avec un accès ou non à une **prairie** la journée. Elle doit avoir accès au pondoir pour pondre en toute tranquillité.

Dès la fin du jour, les poules rentrent dans le poulailler pour dormir et s'abriter des prédateurs.

La poule vit selon le **rythme du soleil**, il est donc important qu'elle puisse bénéficier de luminosité même si elle n'a pas accès à un parcours extérieur.



LA PETITE INFO

Chez nous, l'élevage de poules en cages est interdit.

PETITES HABITUDES DE VIE

La poule est un animal **grégaire**. Elle vit donc en groupe dans lequel une hiérarchie est clairement définie. Les poules peuvent se plumer mais aussi se becqueter pour affirmer leur rang social.

La poule prend des bains de soleil pour se réchauffer et des bains de terre pour se débarrasser des parasites.

Elle préfère dormir **perchée**, ce qui est un réflexe de protection contre les prédateurs.

Elle **caquette** ou glousse et le coq chante.

UN FESTIN DE POULE

Omnivore, la poule se nourrit de tout. En élevage, on lui donne du grain et de l'herbe. On peut également lui donner des restes de nourriture ou des épluchures tout en veillant à son équilibre alimentaire.

D'elle-même, elle cherche des vers de terre, insectes, limaces, ... pour son repas.

Elle n'a pas de dent, c'est pourquoi elle place des petits cailloux dans son gésier (estomac) pour broyer les aliments picorés et faciliter la digestion.

La poule boit dans l'eau dans des abreuvoirs spécifiques. Elle doit toujours y avoir accès.



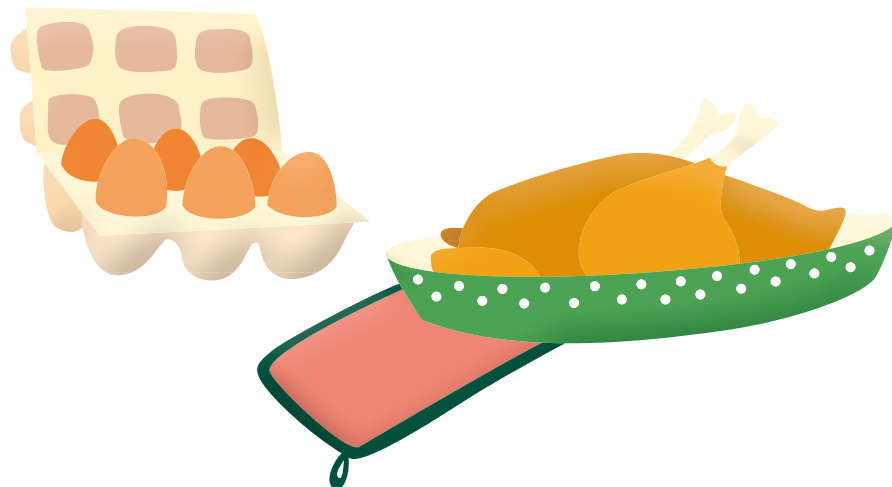
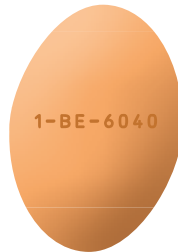
CHACUN SON MÉTIER ...

On l'élève pour ses **œufs** et/ou sa **chair**. À son pic de production, une poule pondeuse pond environ un œuf par jour. Cela dépend de son âge, de sa race ou encore de la saison.

Généralement, les poulets sont élevés pour la chair mais la poule et le coq se mangent aussi.

La **traçabilité** des œufs, c'est écrit dessus!

- un chiffre indique le mode d'élevage: «0» pour la production biologique, «1» pour la production plein air, «2» pour la production de poules au sol et «3» pour la production d'œufs en cage aménagée.
- un code composé de 2 lettres pour le pays: ex. BE pour la Belgique
- un numéro (4 chiffres) pour l'exploitation
- une lettre pour la référence du poulailler où les œufs ont été récoltés.



Référence au père qui élève ses enfants.

Papa poule

C'est-à-dire jamais.

Quand les poules auront des dents

C'EST UNE EXPRESSION

Mère poule

Référence au caractère très protecteur de la poule envers ses poussins.

Une poule mouillée


Une personne sans courage.

IL ÉTAIT UNE FOIS



- ★ Le coq hardi (*Symbole de la Wallonie*)
- ★ La poule aux œufs d'or (*Fables de La Fontaine*)
- ★ Charlie le Coq (*Looney Tunes*)
- ★ Dame Gertrude et Adam de la Halle (*Robin des Bois – Disney*)

CHANSON - COMPTINE

Une poule sur un mur 
qui picore du pain dure...



LA PETITE INFO

Au Moyen-Âge, il était d'usage de payer l'impôt avec des œufs ou des poulets. C'est pourquoi chaque ferme avait un élevage de volailles.

TOUT BÊTE À DEVINER... QUI TROUVERA ?

Fais deviner les mots suivants
selon la consigne indiquée.

GALLINACÉES
sans dire poule

BARBILLON
en dessinant

**RYTHME
DU SOLEIL**
en trois mots

GÉSIER
en dessinant

**QUAND
LES POULES
AURONT
DES DENTS**
en mimant

OVIPARE
sans dire oeuf

CAQUETER
en imitant

DINOSAURE
en deux mots

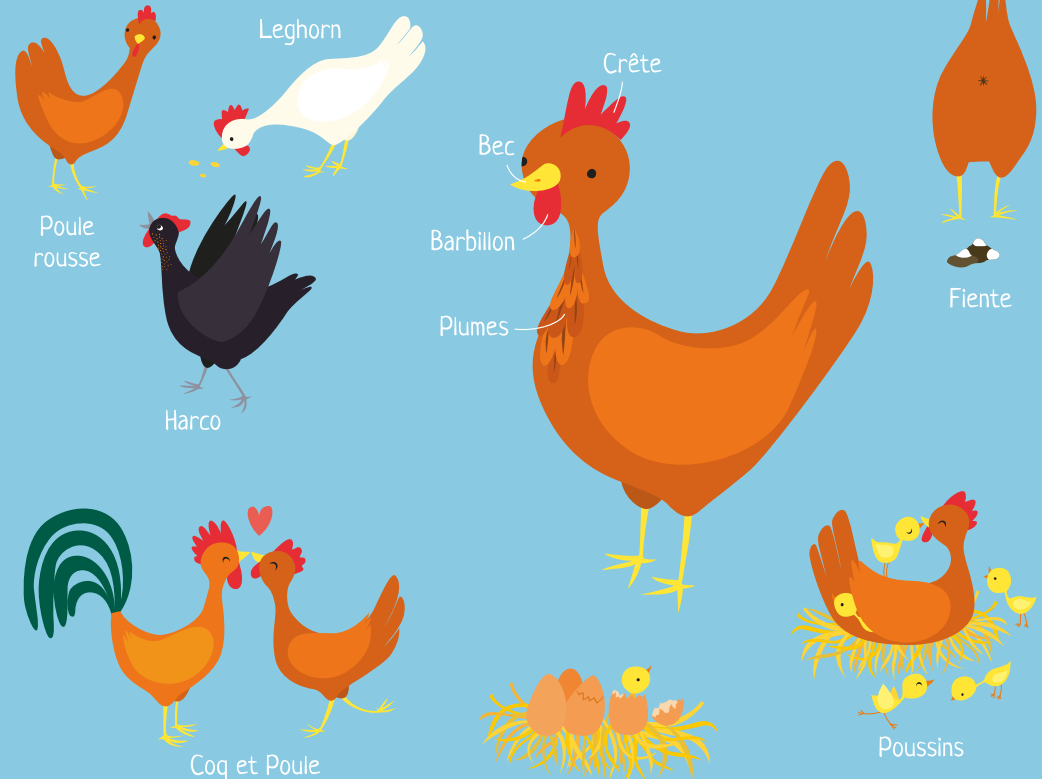
FIENTES
en dessinant

POUSSIN
en imitant

TU BLOQUES SUR UN MOT ?

Pas de panique, recherche-le dans le dossier!

La POULE



La poule est omnivore
et boit de l'eau.

