

Avec **TOUT BÊTE**, Graines d'Agri vous propose un kit pédagogique diversifié pour partir à la découverte des animaux de la ferme. Observer, lire, afficher, visionner, colorier... Tous les supports sont réunis sur notre site pour faciliter l'apprentissage et éveiller la curiosité... Découvrir les animaux de la ferme, cela paraît tout bête mais il y a tellement à apprendre!

**LAISSEZ-LES VOUS SURPRENDRE!**

Éd. responsable: Philippe Mattart - Directeur Général, Agence wallonne pour la Promotion d'une Agriculture de Qualité - Illustrations © Alice De Page - Édition 2026

# TOUT BÊTE À LIRE

# Le MOUTON

De son petit nom wallon LI BÈDOT

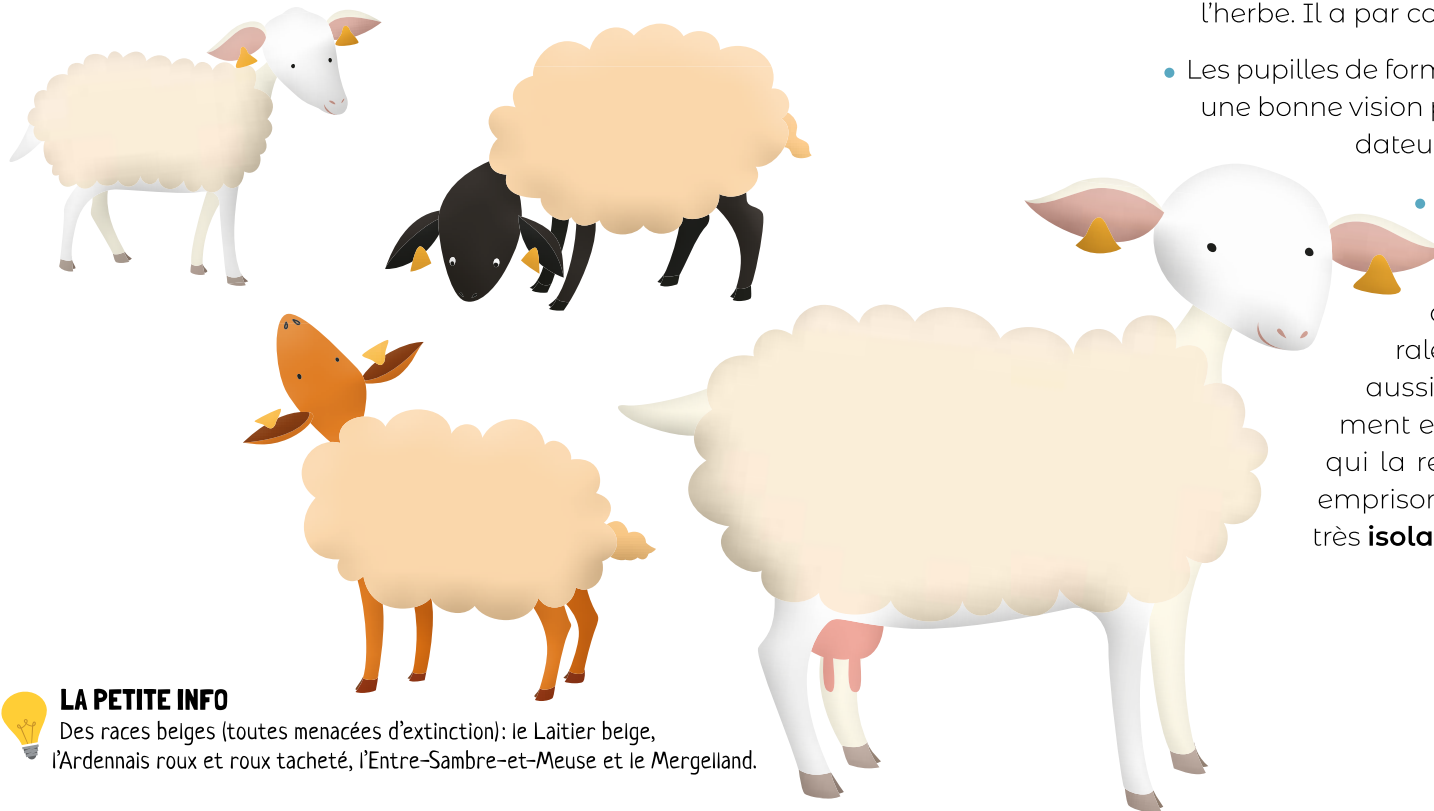
## DE RACES ET D'AUTRES

L'élevage de moutons s'appelle l'élevage **ovin** en raison du genre ovins de la famille des bovidés.

Le choix de la race peut se faire suivant la production voulue : viande, lait ou laine.

Pour la production de lait, on choisit des races dites laitières au pis bien développé (**Laitier belge, Lacaune**).

Pour la production de viande, on choisit des races dites viandeuses à la musculature bien développée (**Texel, Suffolk, ...**).



### LA PETITE INFO

Des races belges (toutes menacées d'extinction): le Laitier belge, l'Ardennais roux et roux tacheté, l'Entre-Sambre-et-Meuse et le Mergelland.

## TU VEUX MA PHOTO ?

- Les cornes sont absentes chez la plupart des races élevées chez nous. Les ovins naissent naturellement ainsi, il n'y a donc pas d'écornage des agneaux.
- Les ovins ont deux doigts terminés par deux onglons, les **sabots**. Si ceux-ci ne s'usent pas correctement, il faut les parer, c'est-à-dire les raccourcir pour éviter les déformations.
- Le **pis** est composé de deux trayons.
- Au niveau de la mâchoire supérieure, le mouton n'a ni incisive, ni canine mais un **bourrelet gingival** qui lui permet de pincer l'herbe. Il a par contre des molaires pour broyer l'herbe.
- Les pupilles de forme horizontale permettent au mouton d'avoir une bonne vision panoramique pour repérer les éventuels prédateurs.
- Les moutons ont de la **laine** qui peut être de couleur variée selon la race. Il arrive que les pattes et la tête n'aient pas la même couleur que la laine. Si la laine recouvre généralement le corps, pour certaines races, elle est aussi présente sur la tête. La laine est naturellement enduite d'une substance grasse (**la lanoline**) qui la rend **impermeable**. De plus, sa capacité à emprisonner de grandes quantités d'air la rend aussi très **isolante**.

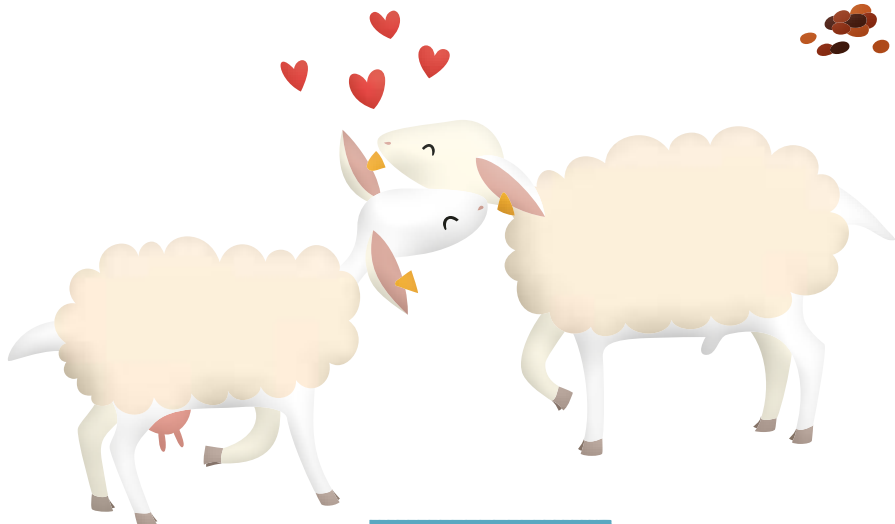
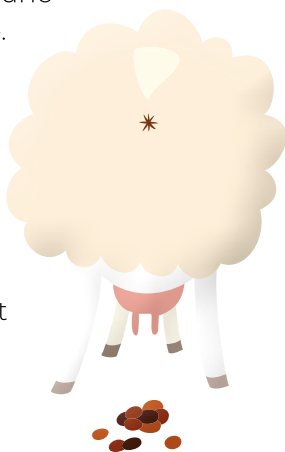
### LA PETITE INFO

Grâce à sa laine le mouton craint peu l'hiver et le froid. Cependant trop d'humidité peut être un problème.

## CROTTE ALORS !

Les déjections sont appelées communément **crottes** ou parfois «*pétoulettes*».

Elles sont le résultat d'une digestion typique appelée **ruminat**ion. En effet, le mouton, comme la vache et la chèvre, a un estomac à 4 poches. Au printemps, quand son alimentation est plus riche en eau (herbe fraîche), les crottes sont collées formant un amas.



## QUI EST QUI ?

Le mâle: **le bélier** | La femelle: **la brebis**  
Le jeune mâle: **l'agneau** | La jeune femelle: **l'agnelle**

## BÉBÉS EN VUE

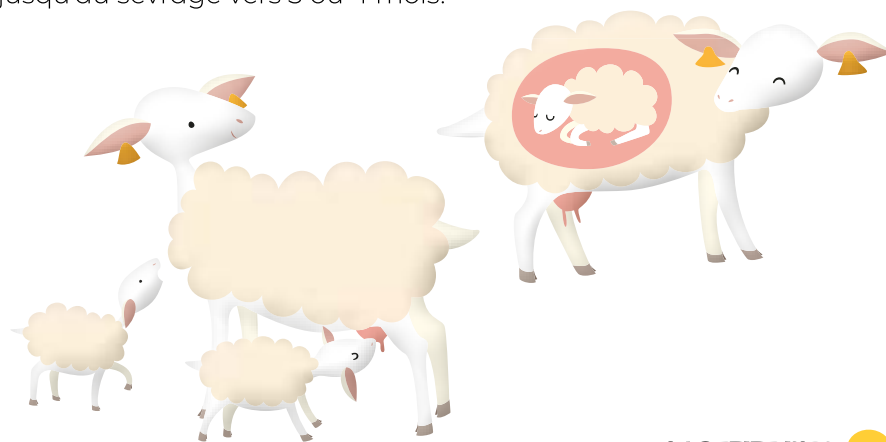
Le mouton est un **mammifère** vivipare. Les brebis ont leurs chaleurs lorsque la durée du jour diminue, du début de l'été à la fin de l'automne. Certaines races plus récentes sont insensibles à la longueur du jour et peuvent donc se reproduire naturellement toute l'année. Après l'accouplement naturel ou plus rarement par insémination artificielle, l'embryon se développe dans le ventre de la mère et est nourri via le cordon ombilical. La gestation dure 5 mois. Lors de la mise-bas, appelée **agnelage**, un à trois agneaux voient le jour.


Une fois l'agneau né, la brebis commence la lactation.

En élevage laitier, les agneaux sont séparés de leur mère après la prise du colostrum qui favorise le système immunitaire ou à l'âge d'un mois. Le lait devant être récolté pour la consommation humaine.

Les agneaux sont ensuite nourris avec du lait issu de la traite ou du lait en poudre jusqu'au sevrage à environ 2 ou 3 mois.

En élevage viandeux, les agneaux restent avec leur mère qui les allaite jusqu'au sevrage vers 3 ou 4 mois.



Chaque agneau est identifié par deux boucles qui le suivent toute sa vie. 

## CHACUN SON TOIT ...

Le mouton viandeux passe la majorité de son temps en **prairie**. Il est rentré dans la **bergerie** quelques semaines avant l'agnelage. Il y reste de quelques semaines à 4 mois.

La brebis laitière vit aux abords de la ferme afin de permettre l'accès à la salle de traite matin et soir. Du printemps à l'automne, la brebis circule en prairie entre les traites. L'hiver, elle vit en stabulation libre dans la bergerie entre les traites.

Peu importe la race et le type d'élevage, c'est la prairie qui se rapproche le plus de leur environnement naturel. Les moutons ont un abri pour la chaleur et les intempéries mais peuvent sans craintes passer la nuit dehors.

La bergerie est conçue pour que les animaux soient à l'abri des courants d'air et de l'humidité.

## PETITES HABITUDES DE VIE

Le mouton est un animal très **grégaire** qui doit vivre en groupe. Les meneurs ont un rôle essentiel car l'ensemble du troupeau les suit où qu'ils aillent. Au besoin, l'éleveur tient d'ailleurs compte des individus meneurs pour guider le troupeau.

De nature peureuse et impressionnable, les moutons doivent être approchés avec calme.

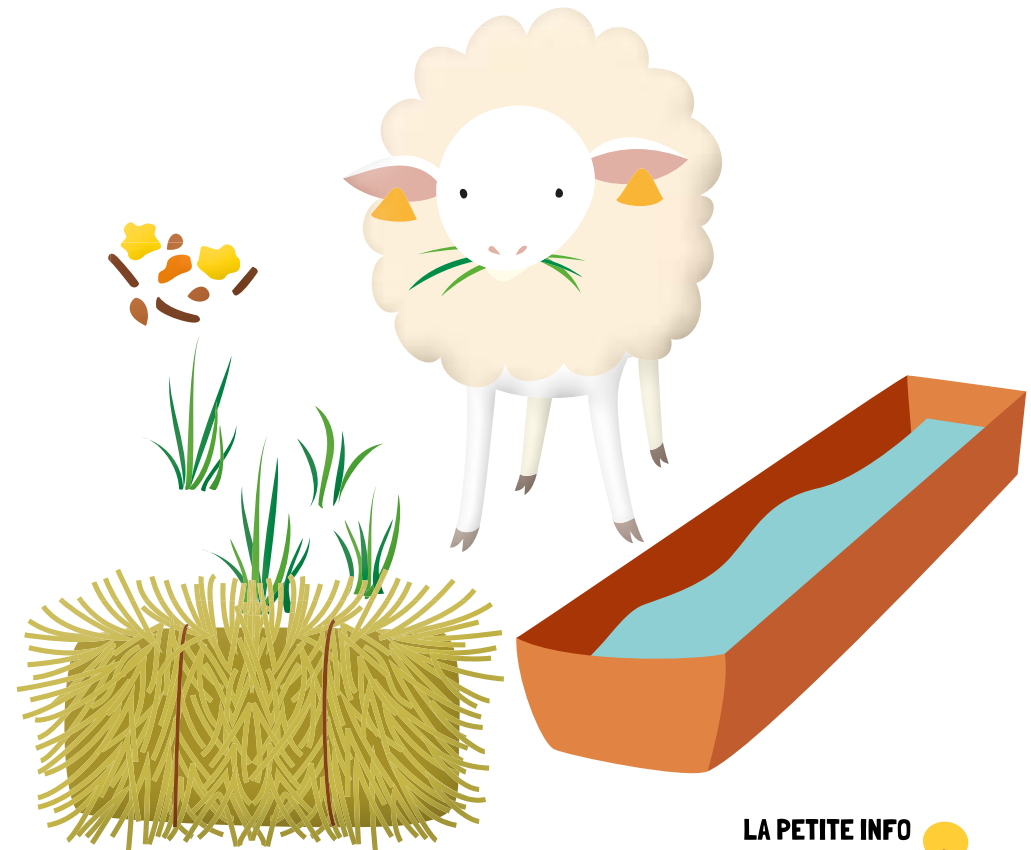
Pour communiquer, le mouton **bêlé**. Cela lui permet d'être toujours en lien avec son troupeau.

Le mouton étant un **ruminant**, il passe une partie de sa journée à brouter, suivie d'une période couché pour ruminer.


## UN FESTIN DE MOUTON

Le mouton est **herbivore**. C'est donc l'herbe qui représente la plus grande partie de son alimentation. La plupart du temps, l'apport en herbe se fait par les prairies. En bergerie, l'herbe est donnée sous forme séchée (le foin) ou fermentée (l'ensilage). Le mouton mange aussi des céréales.

Le mouton boit de l'eau. Il doit y avoir accès en continu.

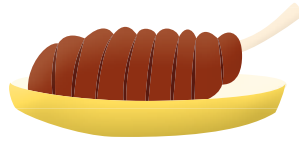


### LA PETITE INFO

Le mouton fait peu de refus dans la végétation herbacée. C'est pourquoi, il peut servir à l'entretien de réserves naturelles, terrains urbains, etc. 



## CHACUN SON MÉTIER...



Avec le mouton, la production de **viande** et de **lait** est souvent saisonnière.

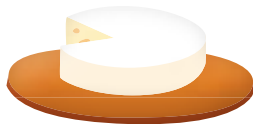
La brebis a une période de reproduction qui s'étale de la fin de l'été à la fin de l'automne. La période de gestation étant de 5 mois, il est possible d'étaler les agnelages du début de l'hiver à la fin du printemps. Certaines races sont également capables d'agneler naturellement toute l'année. Ces dernières ont aujourd'hui de plus en plus la préférence des éleveurs.

Les agneaux élevés pour la viande peuvent être des agneaux de bergerie (naissance en automne, typiquement l'agneau de Pâques) ou des agneaux produits à l'herbe (naissance au printemps, consommation à l'automne). Il est aussi possible de produire des agneaux de bergerie toute l'année.

Petite précision, les moutons destinés à la viande sont soit des agneaux âgés de 3 à 4 mois soit des agneaux produits à l'herbe âgé de 6 à 8 mois. Dans les deux cas, ils pèsent environ **40 kg**. Ce ne sont donc pas les nouveau-nés. Les brebis de réforme sont, quant à elles, destinées à la production de viande.

Comme tout mammifère, la brebis produit du lait à la condition d'avoir un petit. Les agnelages rythment les périodes de lactation. Si le lait peut être bu, son utilité première est la fabrication de **fromages** et, en moindres quantités, de yaourts. Chez nous, le producteur laitier est souvent transformateur.

Les moutons sont tondus au moins une fois par an. Les **toisons** récoltées peuvent être transformée en isolant pour les bâtiments, en laine textile ou, faute de filières de valorisation suffisantes, être jetées.



Désigne quelqu'un de très gentil.

Doux comme un agneau

Quelqu'un qui ne trouve pas le sommeil et qui cherche un moyen de s'endormir.

Compter les moutons

## C'EST UNE EXPRESSION

Mouton noir ou brebis galeuse

Personne qui, dans un groupe ou une famille, est différente, marginale ou indésirable.

Mouton de Panurge

Quelqu'un qui suit le mouvement sans réfléchir. Panurge est un personnage de Rabelais dans Le Quart Livre.

## IL ÉTAIT UNE FOIS



★ La toison d'or (*Mythologie grecque*)

★ Shaun (*Shaun, le mouton*)

## CHANSON - COMPTINE

Il pleut, il pleut bergère,  
rentre tes blancs moutons...



# TOUT BÊTE À DEVINER... QUI TROUVERA ?

Fais deviner les mots suivants  
selon la consigne indiquée.

**OVIN**

sans dire mouton

**CROTTE**

sans dire caca

**ONGLON**

sans dire ongle

**LAINE**

en dessinant

**BREBIS**

en un mot

**HERBIVORE**

en mimant

**BÊLER**

en imitant

**AGNELAGE**

sans dire agneau

**BERGERIE**

en dessinant

**DOUX COMME  
UN AGNEAU**

en mimant



**TU BLOQUES SUR UN MOT ?**

Pas de panique, recherche-le dans le dossier!

# Le MOUTON

