

Avec **TOUT BÊTE**, Graines d'Agri vous propose un kit pédagogique diversifié pour partir à la découverte des animaux de la ferme. Observer, lire, afficher, visionner, colorier... Tous les supports sont réunis sur notre site pour faciliter l'apprentissage et éveiller la curiosité... Découvrir les animaux de la ferme, cela paraît tout bête mais il y a tellement à apprendre!

LAISSEZ-LES VOUS SURPRENDRE!

Éd. responsable: Philippe Mattart - Directeur Général, Agence wallonne pour la Promotion d'une Agriculture de Qualité - Illustrations © Alice De Page - Édition 2026

TOUT BÊTE À LIRE

Le COCHON



De son petit nom wallon LI COUCHÈT

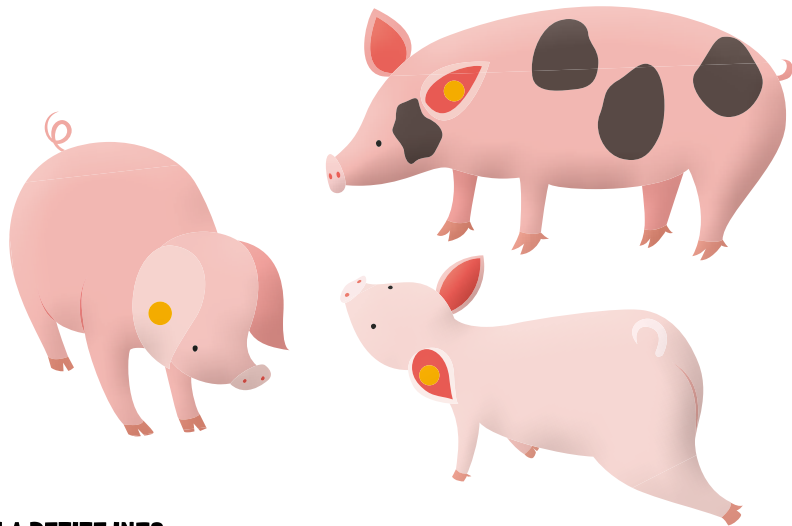
DE RACES ET D'AUTRES

L'élevage de cochons s'appelle l'élevage **porcin**. Les cochons sont de la famille des suidés ou porcins.

Le choix de la race se fait sur deux critères: la résistance au stress et la qualité de la viande.

Chez nous, les trois races élevées sont:

- **Le landrace belge** avec ses grandes oreilles tombantes est résistant au stress.
- **Le large white** qui présente plus de soies, produit une viande peu grasse.
- **Le piétrain**, race belge issue de la commune du même nom, avec ses tâches noires ou brunes a des pattes très musclées, d'où son surnom de «*porc à 4 jambons*».

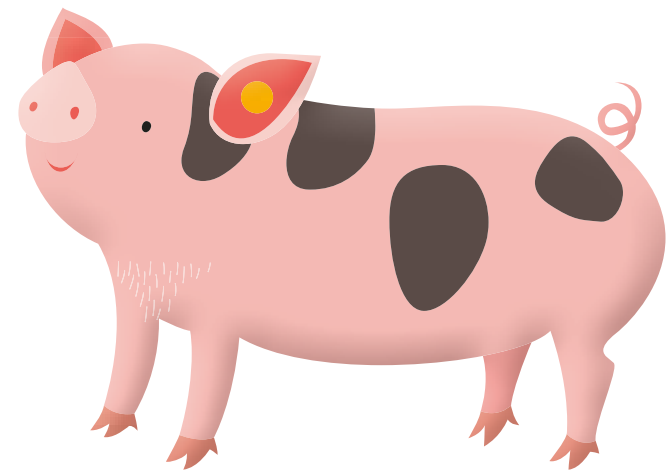


LA PETITE INFO

As-tu déjà vu des cochons roux? Il s'agit du Duroc, originaire d'Amérique du nord, sa rusticité lui permet de vivre à l'extérieur toute l'année.

TU VEUX MA PHOTO ?

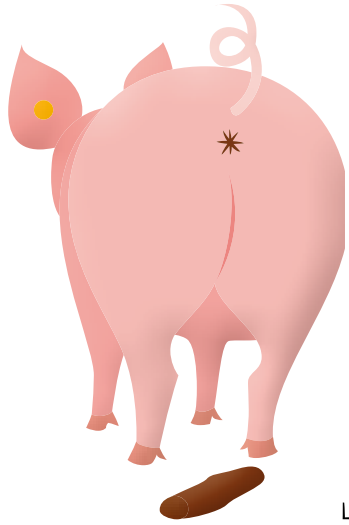
- La peau du cochon est épaisse et dure, elle peut être nue ou couverte de poils appelés **soies**.
- Le **groin** du cochon est développé et musclé afin de retourner la terre facilement. Son très bon odorat en fait un atout dans la recherche de la truffe.
- Les porcins ont quatre doigts, terminés par des onglons, sorte de **sabots**. Ils marchent sur les deux doigts les plus développés.
- Les oreilles peuvent être petites, grandes, tombantes ou droites selon la race.
- Les porcins ont de petits yeux avec une vue réduite. C'est pourquoi il faut les approcher avec douceur et éviter les mouvements brusques.
- La queue a une forme typique de **tire-bouchon**.



LA PETITE INFO

Il arrive que les porcelets se mordent la queue et se blessent. L'éleveur peut donc décider de la couper pour éviter ces blessures.





CROTTE ALORS!

Les **crottes** sont similaires à celle des humains. Cela n'a rien d'étonnant vu que le cochon et l'homme ont des systèmes digestifs similaires composés d'un estomac. Très propre, le cochon fait ses déjections au même endroit afin de ne pas se coucher dedans.

LA PETITE INFO

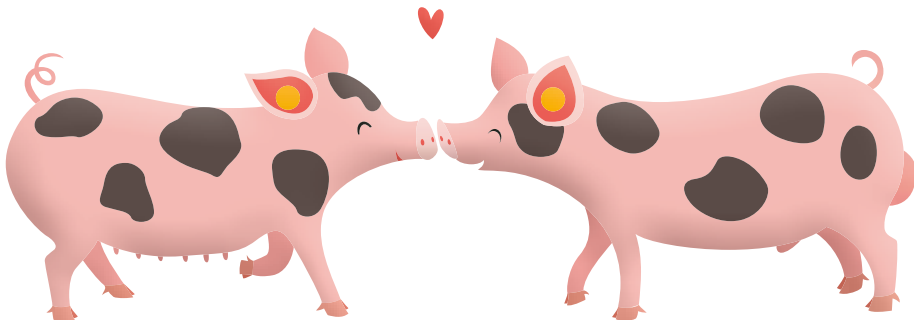
Le mélange d'urines et de crottes de cochon est appelé lisier. 

QUI EST QUI ?

Le mâle: **le verrat** | La femelle: **la truie**

Les petits: **les porcelets** ou **gorets**

La jeune femelle pour la reproduction: **la cochette**



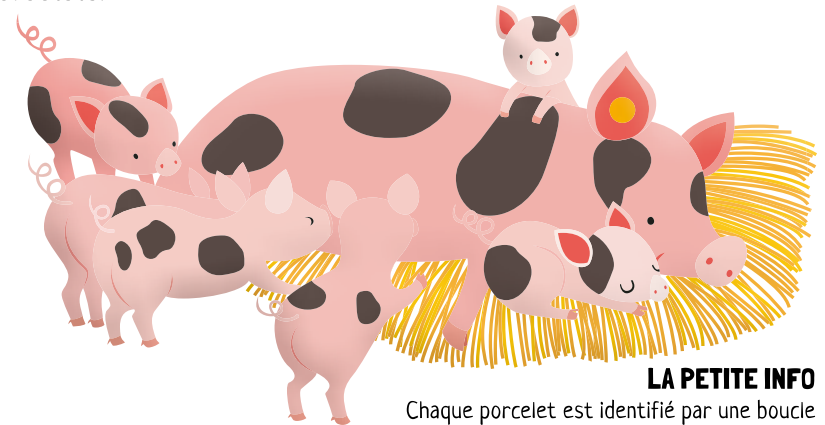
BÉBÉS EN VUE

Le cochon est un **mammifère** vivipare. La truie présente des chaleurs toutes les trois semaines. Après l'accouplement ou l'insémination artificielle, les embryons se développent dans le ventre de la mère et sont nourris via le cordon ombilical. La gestation dure 3 mois, 3 semaines et 3 jours. La truie, sensible au stress, est souvent mise à l'écart avec d'autres truies en gestation pour leur assurer le plus de confort possible.


Lors de la **mise-bas**, la portée peut varier de 10 à 14 porcelets qui naissent à intervalle de 10 à 15 minutes. La truie qui a beaucoup de mamelles produit du lait pour les nourrir jusqu'au sevrage à 26-28 jours. Il faut alors veiller à ce qu'elle n'écrase pas de porcelets sous son poids.

Les races de cochon sont aussi sélectionnées pour la capacité des truies à produire suffisamment de lait pour nourrir toute leur portée (Landrace belge ou Large white).

Les porcelets naissent avec 8 dents. Il faut donc veiller à ce qu'ils ne mordillent pas les mamelles ou les queues des autres porcelets.



LA PETITE INFO

Chaque porcelet est identifié par une boucle qui le suit toute sa vie et permet sa traçabilité. 

CHACUN SON TOIT ...

Le cochon est élevé dans un bâtiment appelé **porcherie** ou en **prairie** avec une cabane.

Son environnement doit lui offrir l'opportunité de se rafraîchir dans la boue car il est sensible à la chaleur. Dans les porcheries, des climatiseurs sont installés pour éviter les coups de chaleur.

Pour veiller au bien-être du porc, des matériaux qu'il peut manipuler ou fouiller lui sont fournis (paille, corde, anneaux...). Ce sont des activités essentielles pour lui.

PETITES HABITUDES DE VIE

Le cochon est un animal **grégaire**. Il aime donc vivre en groupe.

Le cochon doit se rouler régulièrement dans la **boue** pour éviter les coups de soleil et se débarrasser des éventuels parasites. Cette habitude est donc une mesure d'hygiène contrairement à l'idée reçue que c'est sale.

S'ils apprécient de jouer et manipuler des objets, les porcins peuvent aussi rester à ne rien faire une partie de la journée. Ils restent alors couchés sur leur litière pendant plusieurs heures. On dit qu'ils font du lard.

De plus, les cochons sont très sensibles au stress, ils apprécient un environnement calme propice à la sieste.

On dit que le cochon **grogne** ou grommelle.

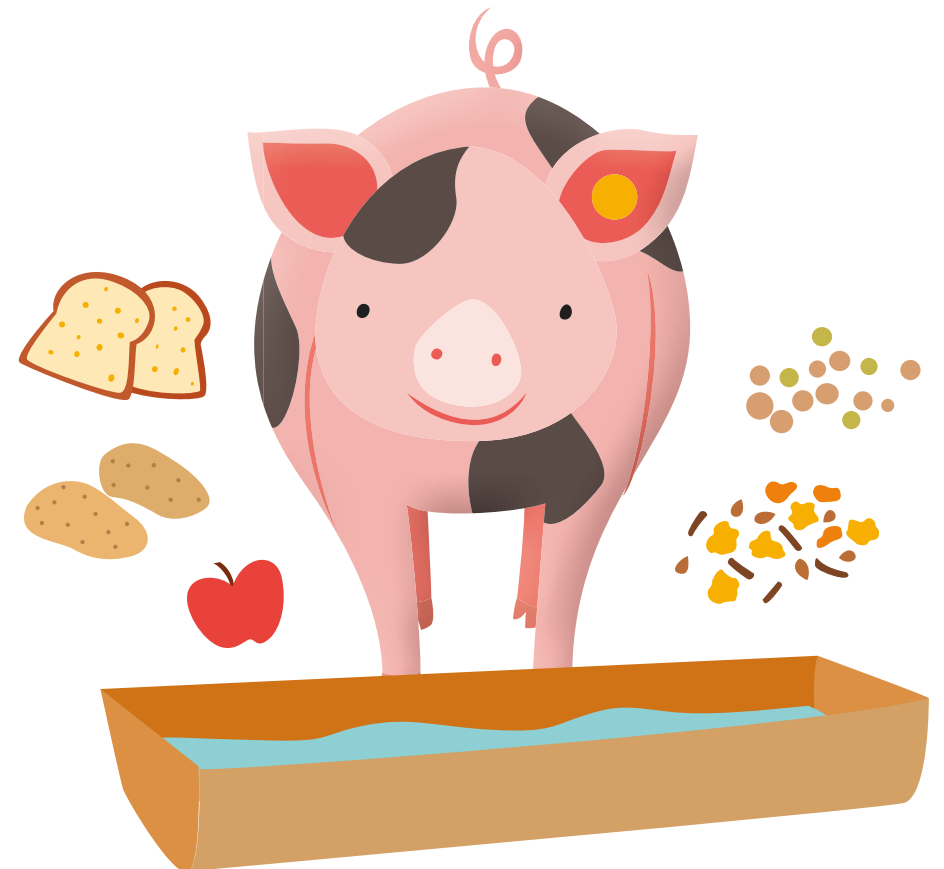
UN FESTIN DE COCHON

Omnivore, le cochon se nourrit de tout. En élevage, on lui donne surtout des céréales et des graines oléagineuses (pois, colza, ...).

On peut également lui donner des restes de nourriture, des épluchures ou encore des fruits et légumes.

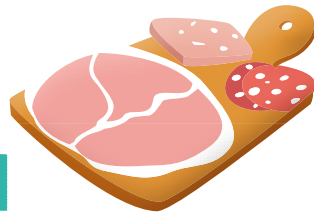
En prairie, le cochon cherche lui-même de la nourriture dans le sol grâce à son groin (vers de terre, graines, ...).

Le cochon boit de l'eau. Il doit pouvoir accéder à son abreuvoir en continu.





CHACUN SON MÉTIER ...



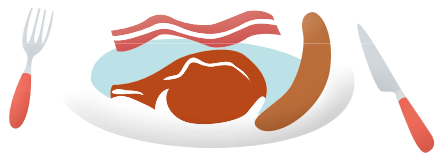
Chez nous, il existe 4 types d'éleveurs de porcs :

- Le **naiseur** : il s'occupe des truies (fécondation, gestation, mise bas,...) et des porcelets jusqu'à ce qu'ils pèsent 20kg. Il vend alors les porcelets pour l'engraissement.
- L'**engraisseur** : il élève les porcelets à partir de 20kg jusqu'à l'abattage.
- Le **naiseur-engraisseur** : il s'occupe du naissage et de l'engraissement, le cochon passe donc sa vie entière chez le même éleveur. On dit que l'éleveur travaille en circuit fermé.
- Le **sélectionneur** : il produit des verrats aux qualités spécifiques et utiles pour la reproduction.

Chaque éleveur travaille à élever des cochons qui produiront de la viande qui peut être consommée comme telle ou être transformée en charcuteries (jambons, saucissons, boudins, pâtés, rillettes...).

Dans le cochon, **tout est bon!** En effet, une des spécificités du cochon est que l'on peut tout consommer de l'animal: le groin, les oreilles et même les pieds!

De plus, à partir du porc, on peut fabriquer des produits comme des pinceaux (soies), des bonbons (gélatine), des cosmétiques (gélatine issue de la peau et des os), ou encore certaines gélules et comprimés pharmaceutiques (gélatine).



LA PETITE INFO

Aujourd'hui le porc sauve des vies car les valvules de son cœur peuvent être utilisées pour remplacer les nôtres.

Référence à l'aspect sale de quelqu'un ou d'une action.

Comme un cochon

Personne avec un mauvais caractère.

Tête de cochon ou tête de lard

C'EST UNE EXPRESSION

Donner de la confiture au cochon

Signifie qu'on gaspillerait quelque chose en le donnant à quelqu'un qui ne saurait pas en profiter ou en faire bon usage.

Copains comme cochons

Ne fait pas référence au cochon mais soçon qui est un compagnon ou associé.

IL ÉTAIT UNE FOIS



- ★ Babe (*Babe, le cochon devenu berger*)
- ★ Les trois petits cochons (*Conte anglais*)
 - ★ Miss Piggy (*Muppet Show*)
 - ★ Peppa (*Peppa Pig*)
 - ★ Porcinet (*Winnie l'ourson*)
 - ★ Porky (*Looney tunes*)



CHANSON - COMPTINE

Un petit cochon pendu au plafond,
tirez-lui la queue il pondra des œufs,
tirez-lui plus fort il pondra de l'or...

TOUT BÊTE À DEVINER... QUI TROUVERA ?

Fais deviner les mots suivants
selon la consigne indiquée.

OMNIVORE
en dessinant

PORCIN
sans dire porc

SOIES
en mimant

PORCELET
en dessinant

MAMMIFÈRE
en deux mots

BOUE
sans dire terre

FOUILLER
en imitant

ENGRAISSEUR
en trois mots

PROPRE
sans dire sale

TÊTE DE COCHON
en mimant



TU BLOQUES SUR UN MOT ?

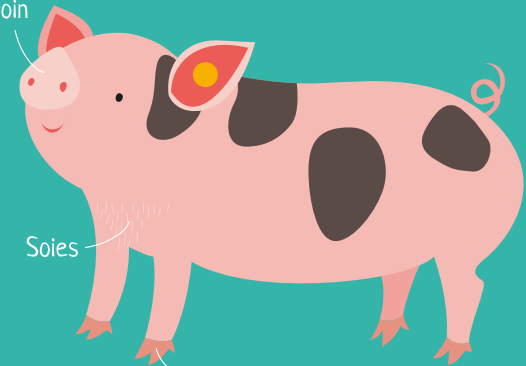
Pas de panique, recherche-le dans le dossier!

Le COCHON

Piétrain



Groin



Crotte



Landrace
belge



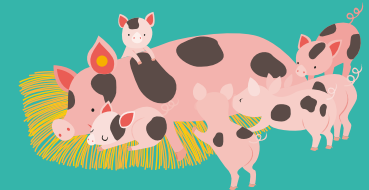
Large
white

Soies

Onglon ou Sabot



Verrat et Truie



Porcelets ou goretts

Le cochon est omnivore
et boit de l'eau.

Gestation de 3 mois,
3 semaines et 3 jours

Céréales



Pommes
de terre



Pois



Pain



Légumes
et fruits



Eau



On l'élève pour



la charcuterie



la viande



et la gélatine.