

# L'ABEILLE

## mellifère



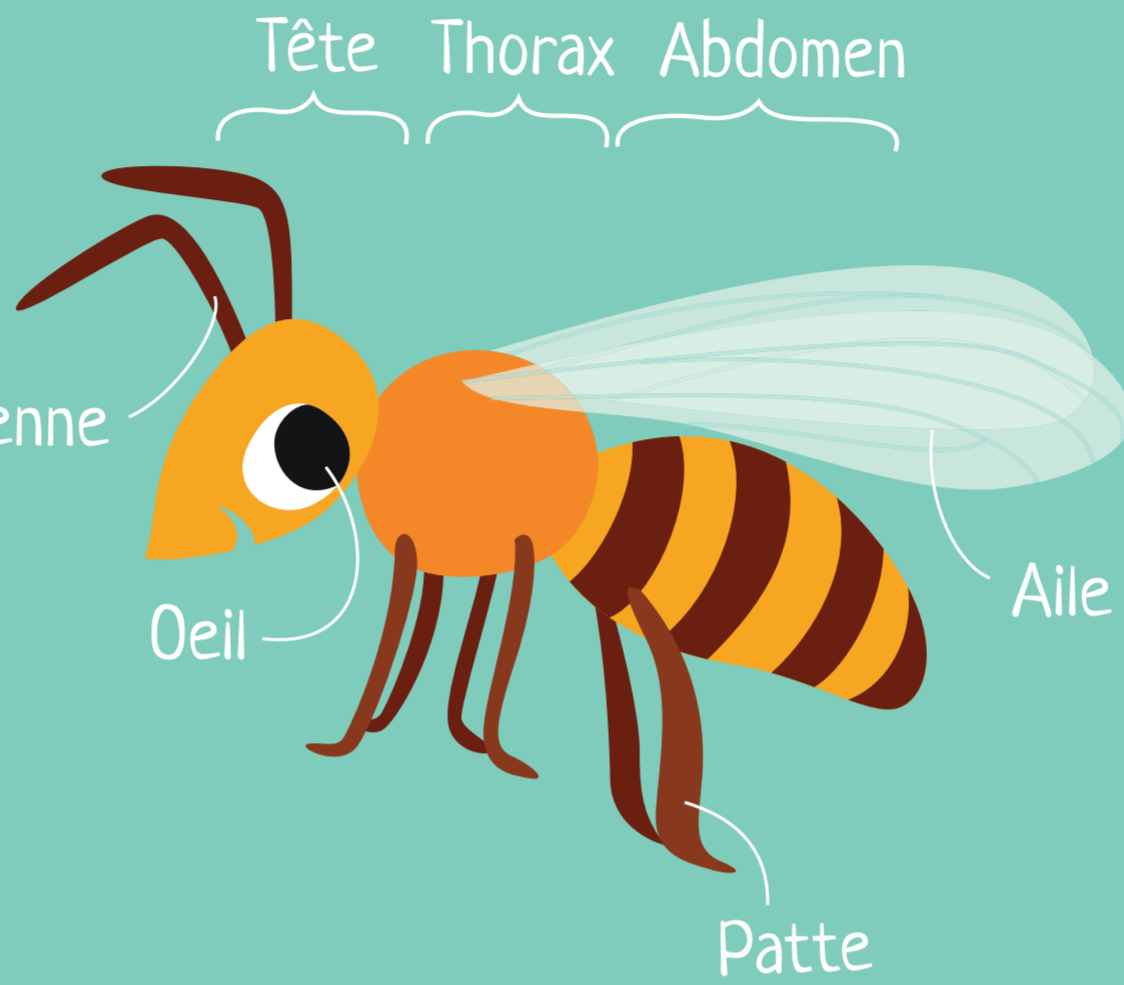
Abeille Carniolienne



Abeille Noire



Abeille Buckfast



Reine



Ouvrière



Faux-Bourdon



Reine et Faux-Bourdon



0-3 jours  
Oeuf



4-10 jours  
Larve



11-20 jours  
Nympe



21 jours  
Abeille

### Ouvrière, tout un métier!



Jours 1-2  
Nettoyeuse



Jours 3-11  
Nourrice



Jours 12-17  
Bâtisseuse



Jours 18-21  
Gardiennne



Jour 22  
Butineuse

L'abeille mange le nectar des fleurs et boit de l'eau. En hiver, elle mange le nectar transformé en miel.



Eau

On l'élève pour



le miel



le pollen



la cire



et la propolis.