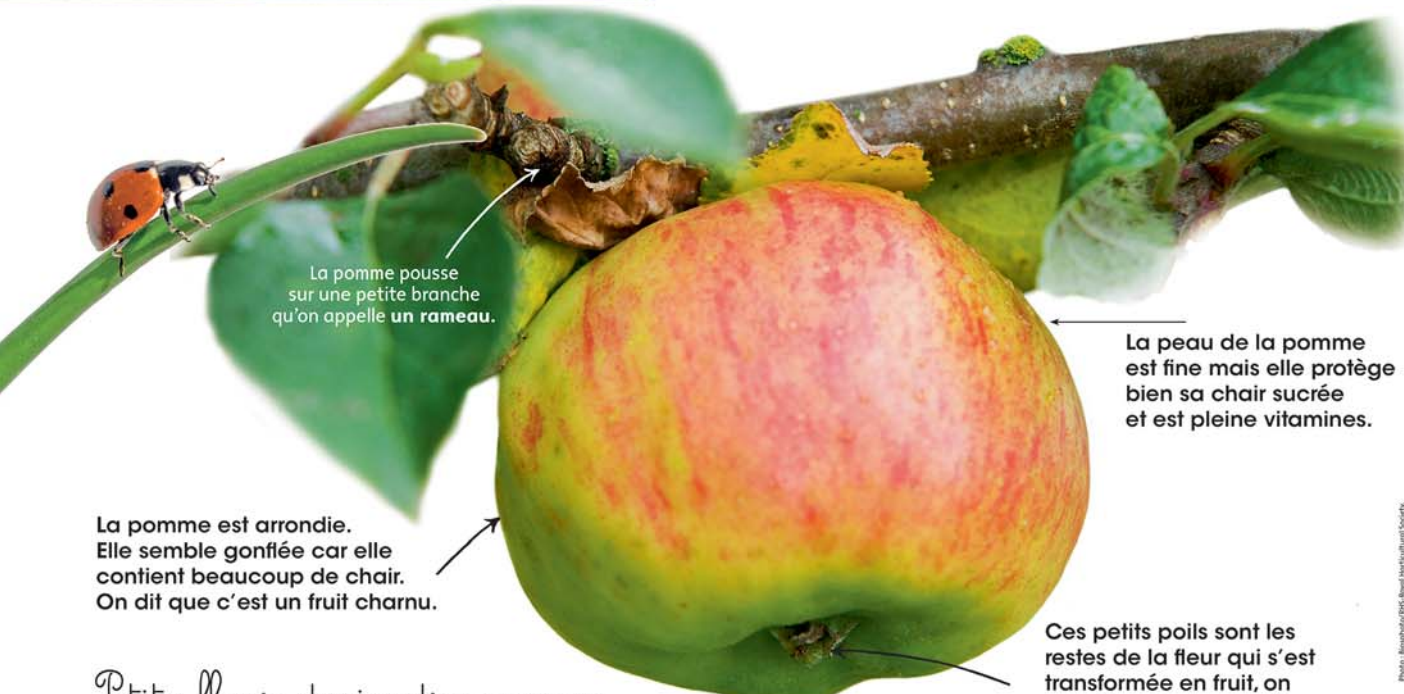




# La pomme

## As-tu déjà goûté ce fruit d'automne ?



La pomme pousse sur une petite branche qu'on appelle un **rameau**.

La peau de la pomme est fine mais elle protège bien sa chair sucrée et est pleine vitamines.

La pomme est arrondie. Elle semble gonflée car elle contient beaucoup de chair. On dit que c'est un fruit charnu.

Ces petits poils sont les restes de la fleur qui s'est transformée en fruit, on appelle cela la mouche.

*Petite fleur deviendra pomme...*



**1** Au printemps, les abeilles visitent les fleurs du pommier. Elles transportent le pollen de fleur en fleur, c'est la pollinisation.

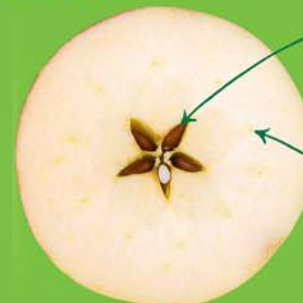
**2** Puis la fleur perd ses pétales mais elle ne meurt pas.

**3** La fleur se transforme en petite pomme qui va grossir grâce à la pluie et au soleil.

**4** La pomme grossit et prend ses couleurs en été. Elle est récoltée en automne et se conserve tout l'hiver.

La pomme est un fruit, ça veut dire qu'elle contient des graines.

Si tu coupes la pomme en largeur, voici ce que tu vois.

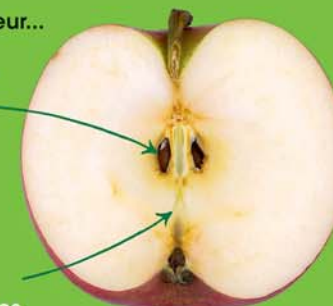


Les graines s'appellent **des pépins**. Ils sont enfermés dans cinq petites chambres qui forment une étoile. Les fruits à pépins sont appelés «baies».

Ces petits points sont **des tuyaux**. Ils transportent de la sève qui fait grossir la pomme.

Si tu coupes la pomme en hauteur...

Tu vois mieux la forme **des petites chambres**.



Autour des graines, il y a une partie dure qui les protège. C'est **le trognon**.

Les différentes variétés de pommes

- 1 Elstar
- 2 Jonagold
- 3 Jonagored
- 4 Cox orange pippin

